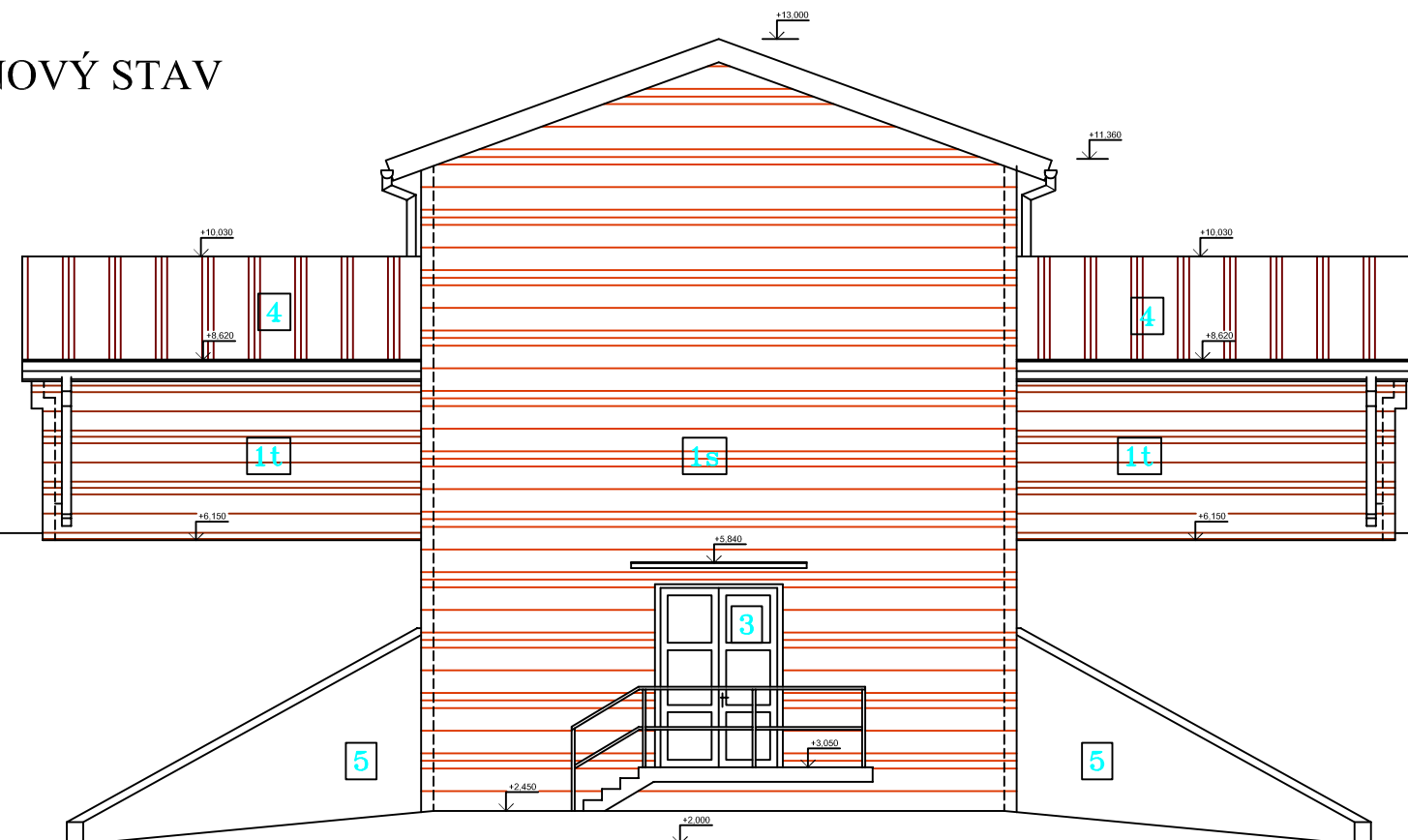


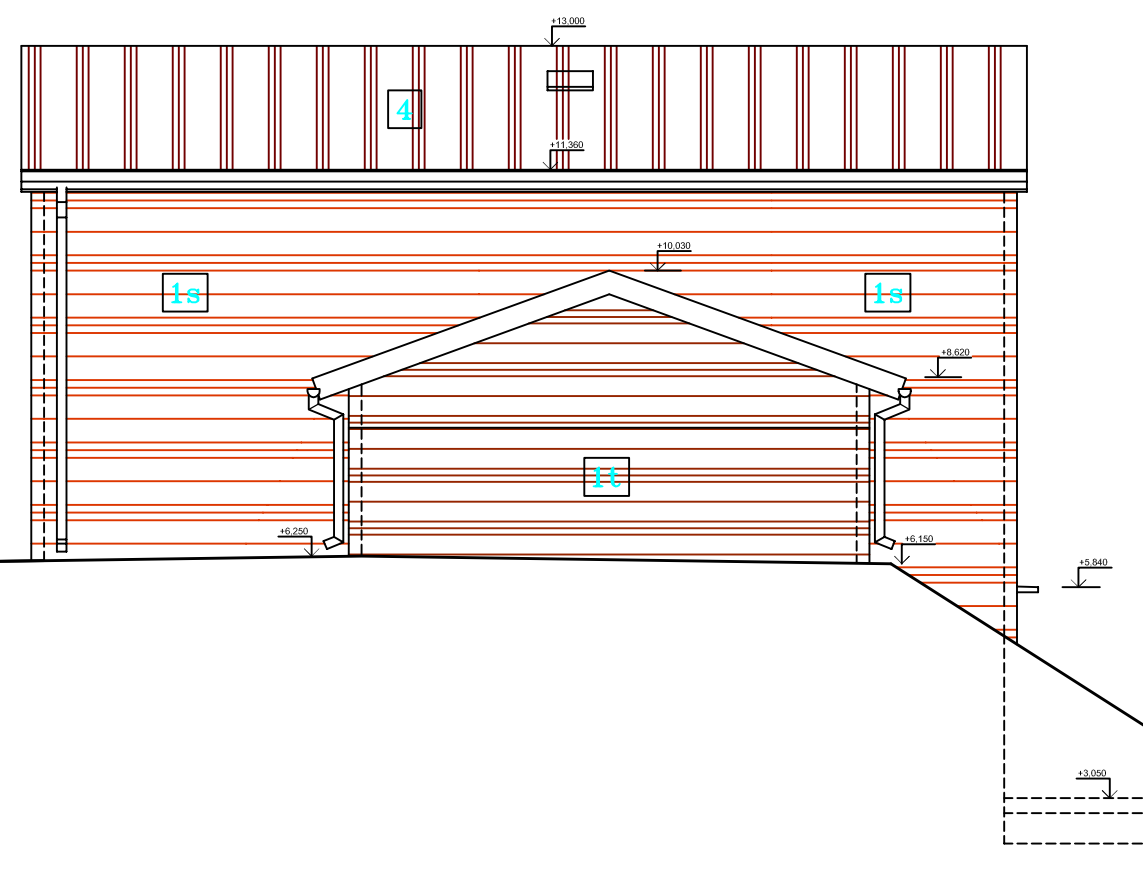
POHLAD ZÁPADNÝ - NOVÝ STAV  
M = 1:100



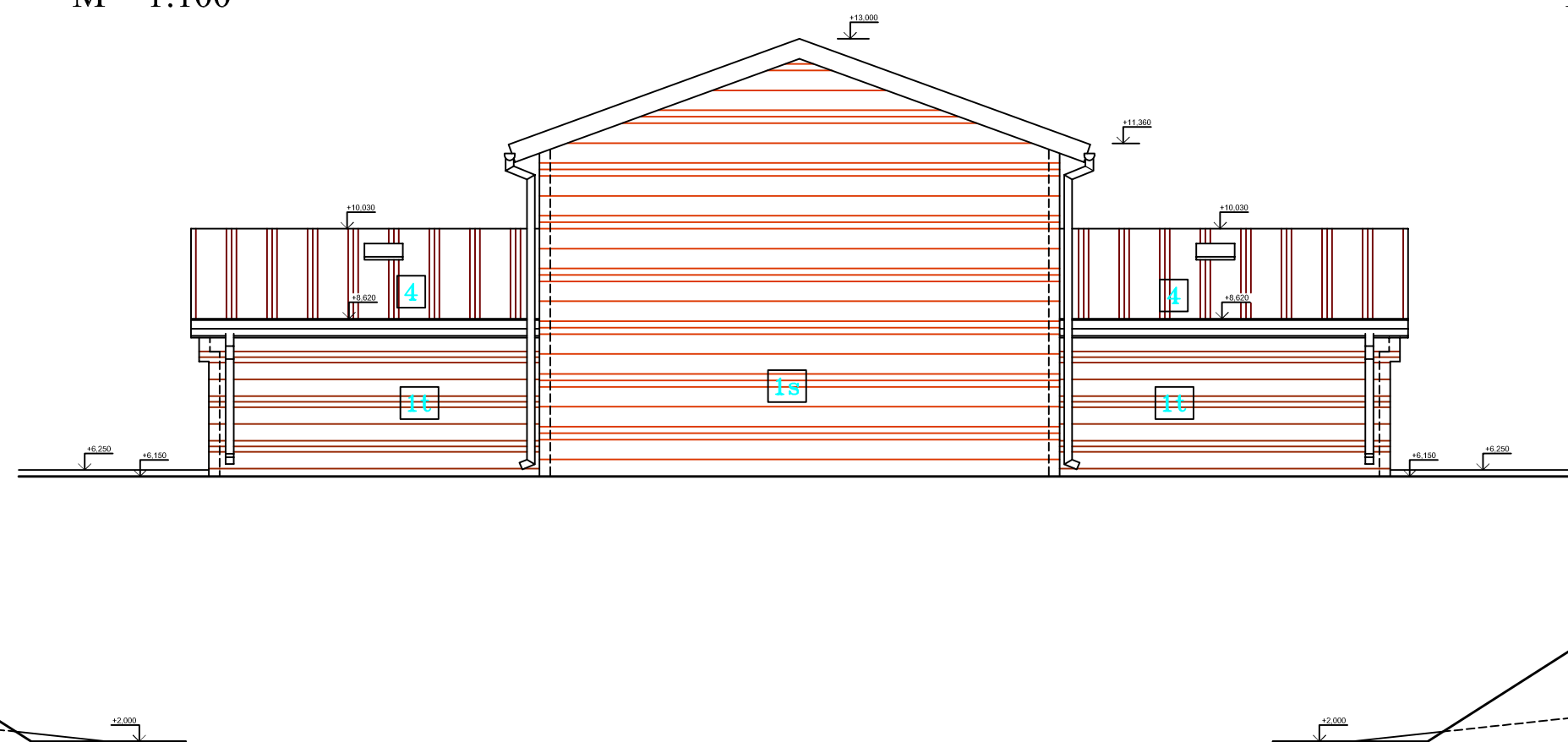
## LEGENDA POVRCHOV

- 1s OBVODOVÝ PLÁŠŤ  
SENDVIČOVÉ TEPELNOIZOLAČNÉ PANELE  
FARBA SVETLO HNEDÁ
- 1t OBVODOVÝ PLÁŠŤ  
SENDVIČOVÉ TEPELNOIZOLAČNÉ PANELE  
FARBA HNEDÁ
- 3 OCELOVÉ DVERE S PLASTOVOU  
VÝPLŇOU - FARBA BIELA
- 4 STREŠNÁ KRYTINA - OCELOVÝ  
POZINKOVANÝ PLECH -  
FARBA TMAVO HNEDÁ
- 5 POHĽADOVÝ BETÓN
- 7 ZEMINNÝ NÁSYP  
ZATŔÁVNENÝ

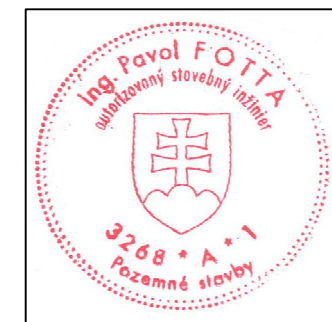
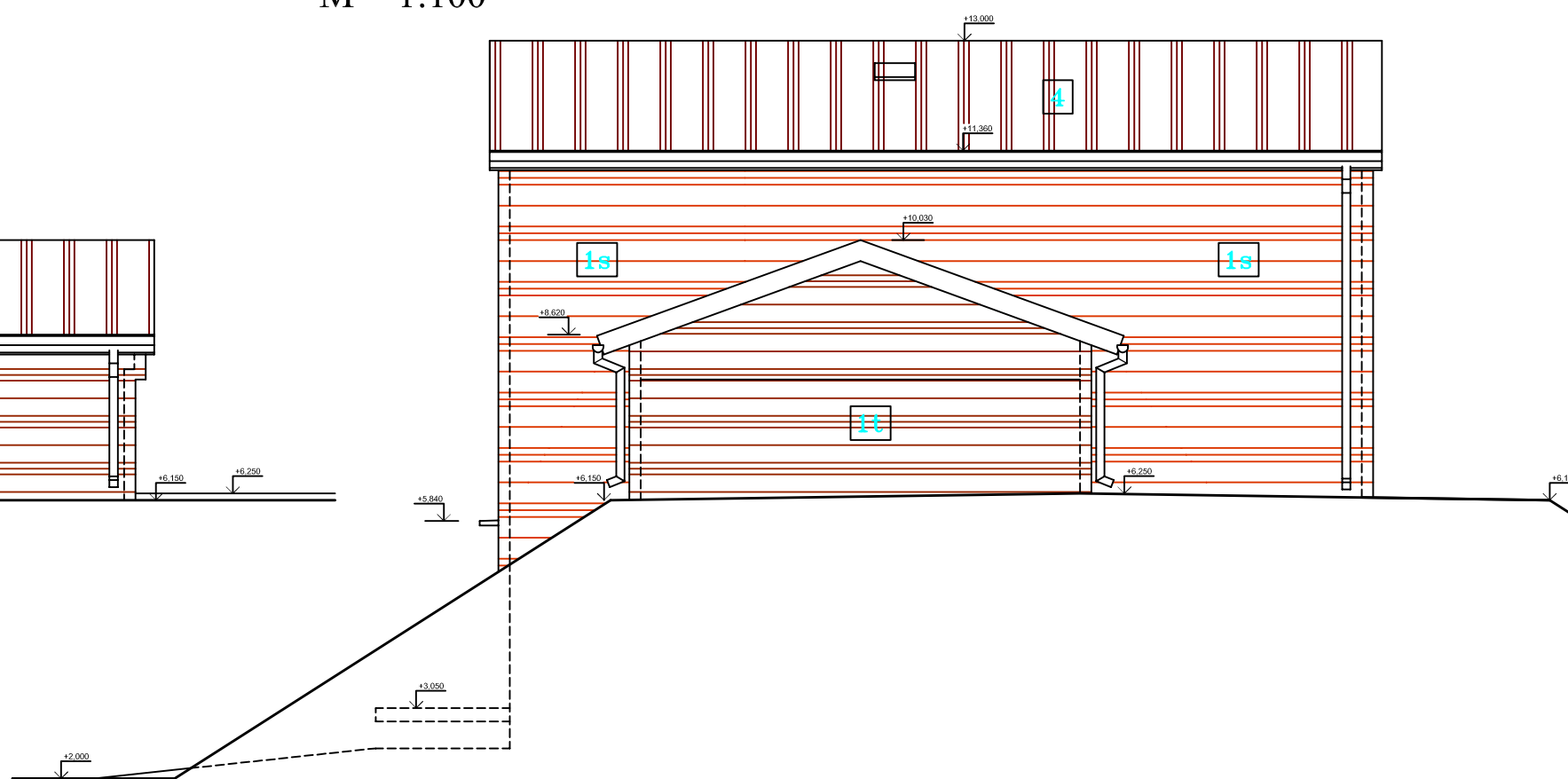
POHLAD SEVERNÝ - NOVÝ STAV  
M = 1:100



POHLAD VÝCHODNÝ - NOVÝ STAV  
M = 1:100



POHLAD JUŽNÝ - NOVÝ STAV  
M = 1:100



*IDOM - International Department*

Odborná pomoc pre prípravu projektov  
Kohézneho fondu vo vodnom sektore  
*EUROPEAID/119497/D/SV/SK*

VYPRACOVANÉ: Ing. J. Cebulak		ZODPOVEDNÝ PROJEKTANT: Ing. P. Fetto		HLAVNÝ INŽINIER PROJEKTU: Ing. L. Hnidiak	
KRAJ: Prešovský		OKRES: Snina			
INVESTOR: Východoslovenská vodárenská spoločnosť a.s., Košice					
STUPEŇ: Projektová dokumentácia pre stavebné povolenie a realizáciu stavby					
STAVBA: <b>STAKČÍN – INTENZIFIKÁCIA ÚPRAVNÉ VODY</b>					
AKCIA: Starina – úpravná vody a zdvojenie prírodného potrubia					
OBJEKT: SO 0202 – Stavebné úpravy objektov II. stupňa úpravy STAVEBNÉ ÚPRAVY VODODJEMU PRACÍCH VŮD – STAVEBNÁ ČASŤ				MIERKA: 1:100	
PRÍLOHA: Pohľady – nový stav				ČÍSLO PRÍLOHY: E.2.10.1–16	